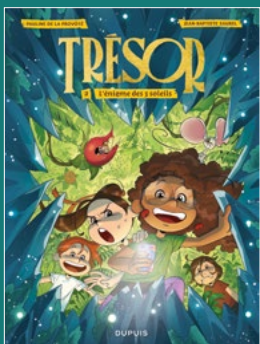


MENUS MARS 2024 SANS VIANDE



TRESOR



Nouvel album

Bon appétit!

LES CUISINES BRUXELLOISES



DE BRUSSELE KEUKENS

Rue Saint Guidon 79, 1070 Bruxelles
Tel. 02/545.13.88 ou 02/545.13.84
www.lescuisinesbruxelloises.be

LUNDI 11.03.24

Potage **potirons** 9
↓
Cordon bleu végétarien
1(m).3.6.7.9
Haricots brisés aux échalotes
Pommes de terre aux herbes
↓
Fruit

LUNDI 18.03.24

Potage **poireaux** 9
↓
Dorade **MSC** 4
Sauce poisson au persil
1(m).3.4.7.9
Champignons sautés au paprika
Pommes de terre
↓
Fruit

LUNDI 25.03.24

Potage courgettes 9
↓
Carbonade de tofu au spéculoos (**carottes**)
1(m).6.9.10
Croquettes 1(m)
↓
Fruit

MARDI 12.03.24

Potage choux fleurs 9
↓
Mijoté de tempeh à la chinoise 1(m).6.7.9
Boullgour 1(m)
↓
Dessert lacté 7

MARDI 19.03.24

Potage tomates 9
↓
Boulettes végétariennes à la liégeoise 1(m).3.6.7.9
Pommes de terre nature
↓
Dessert lacté 7

MARDI 26.03.24

Potage cerfeuils 9
↓
Pois chiches et haricots verts aux épices
Riz
↓
Dessert lacté 7

MERCREDI 13.03.24

Potage **oignons** 9
↓
Lasagne bolognaise végétarienne maison
1(m).3.6.7.9
↓
Fruit

MERCREDI 20.03.24

Potage Julienne 9
↓
Escalope végétarienne
1(m).3.6.9
Choux rouges aux pommes
Pommes de terre
↓
Fruit

MERCREDI 27.03.24

Potage **carottes** 9
↓
Pané blé, fromage et **épinards** 1(m).7
Sauce moutarde douce 1(m).9.10
Gratin de choux fleurs 1(m).7
Pommes de terre au four
↓
Fruit

JEUDI 14.03.24

Potage **navets** 9
↓
Fondue de lentilles aux oignons et **potirons**
Pommes de terre nature
↓
Biscuit
1(m).3.5.6.7.8(a.b.c.d.e.f.g.h.i).11

JEUDI 21.03.24

Potage **panais**-persil 9
↓
Youvetsi de quorn 3
Pâtes grecques 1(m)
↓
Dessert lacté 7

JEUDI 28.03.24

Potage **céleri** rave curry 9
↓
Macaroni bolognaise végétarienne (seitan) 1(m).6.9
Fromage râpé 7
↓
Dessert lacté 7

VENREDI 15.03.24

Potage **champignons** 9
↓
Filet de Hoki **MSC** 4
Sauce hollandaise 1(m).3.4.7.9.10
Potée **choux verts** 7
↓
Fruit

VENREDI 22.03.24

Potage patates douces 9
↓
Waterzooi de poisson aux petits légumes (**carottes**, **oignons** et **céleri raves**)
1(m).4.7.9
Riz
↓
Fruit

VENREDI 29.03.24

Potage Paysanne 9
↓
Filet de colin **MSC** 4
Sauce citronnée 1(m).3.4.7.9.10
Potée **choux de Bruxelles** 7
↓
Fruit

Légende

MSC ou ASC = pêche ou aquaculture durable
Texte en gras : fruits et légumes de saison
Des modifications peuvent intervenir dans les menus proposés.
Nous restons attentifs à vos remarques et suggestions.
Le détail des allergènes est indiqué au verso.
Ingrédients BIO: carotte cube & rondelle, céleri-rave cube, courgette cube, épinard haché, haricot princesse cassé, tomate cube, tomate concentrée, coulis de tomate, couscous complet, couscous au blé entier, boullgour, macaroni blanc, macaroni complet, pâte Fusilli blanc, pomme de terre cube, lentille verte, pois chiche, huile d'olive extra vierge, huile de tournesol, noix de muscade, laurier moulu, curcuma, oignon poudre, fruits en dessert, desserts lactés.



BE-BIO-03



DUPUIS

De La Provôté - Saurel © 2024, Dupuis.
FR-SV

Information sur les allergènes

Conformément à l'arrêté royal du 17 juillet 2014, nous vous informons de la présence de certains allergènes dans les plats scolaires que nous proposons.

Pour plus d'informations, vous pouvez contacter notre service diététique par courriel à l'adresse info-diet@restobru.be ou par téléphone au 02/430.64.53.

Etant donné la grande variété d'ingrédients que nous utilisons en cuisine, nous ne pouvons pas garantir l'absence de contamination croisée en matière d'allergènes.

Légende des allergènes sur le menu :

1 [*m,n,o,p,q,r] Gluten (voir légende ci-dessous) / 2 Crustacés / 3 Œufs / 4 Poissons / 5 Arachides / 6 Soja / 7 Lait et produits à base de lactose / 8 [*a,b,c,d,e,f,g,h,i] fruits à coque (voir légende ci-dessous) / 9 Céleri / 10 Moutarde / 11 Sésame / 12 sulfites / 13 Lupin / 14 Mollusques

Fruits à coque (8)

a	Amandes
b	Noisettes
c	Noix
d	Noix de cajou
e	Noix de pécan
f	Noix du Brésil
g	Pistaches
h	Noix de macadamia
i	Noix de Queensland

Céréales contenant du gluten (1)

m	Blé
n	Seigle
o	Orge
p	épeautre
q	Kamut
r	Avoine

